

# **COSM & TIC ASSIST** ®

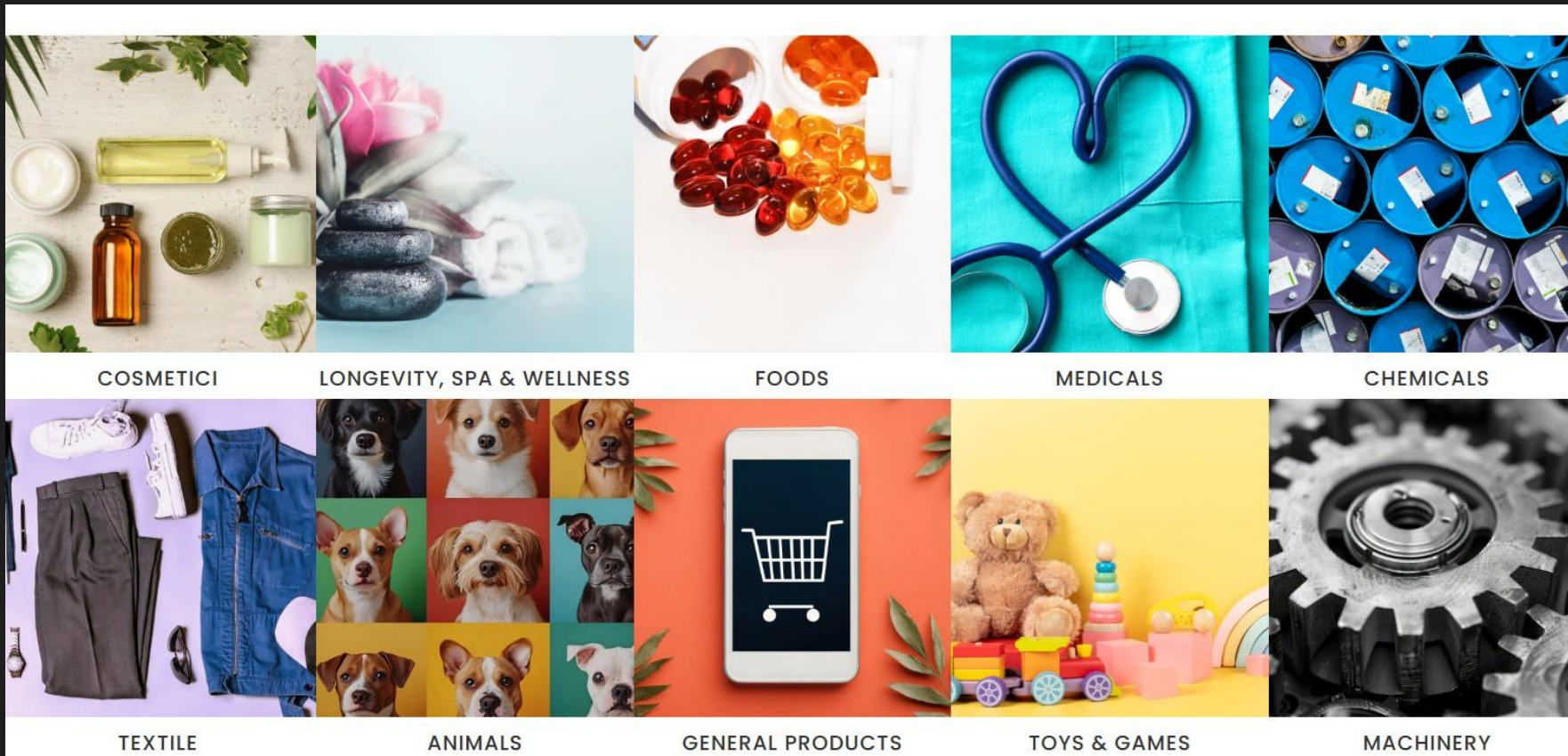
Cosmetics & Total Industry Consulting



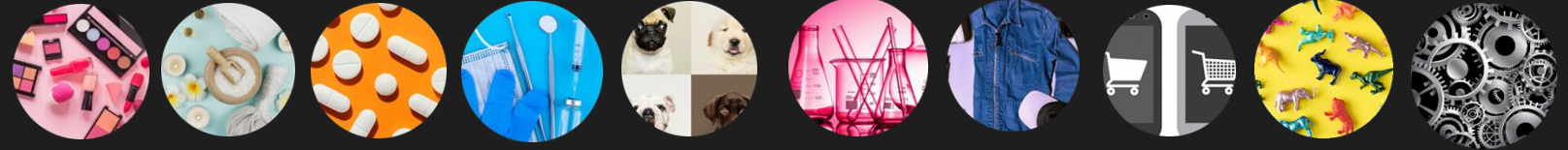
# **COSM & TIC ASSIST**®

Cosmetics & Total Industry Consulting

## 10 SECTORES



## CONSULTING DIVISION 10 SECTORS



- COSMÉTICOS Y CUIDADO DE LA BELLEZA
- LARGA VIDA Y BIENESTAR
- ALIMENTOS Y SUPLEMENTOS
- DISPOSITIVOS MÉDICOS Y FARMACÉUTICOS
- MASCOTAS Y ANIMALES
- QUÍMICOS Y MERCANCÍAS PELIGROSAS
- TEXTIL Y ACCESORIOS
- PRODUCTOS Y ARTÍCULOS GENERALES
- JUGUETES Y JUEGOS
- MAQUINARIA Y EQUIPOS

- **REGULATORIO**
- **CALIDAD GMP**
- **FORMULACIÓN**
- **PRODUCCIÓN**
- **ADUANAS**
- **LEGAL**

# GLOBAL TRADE CONSULTING:



- **NEGOCIO**
- **MARKETING**
- **INTERNACIONALIZACIÓN**
- **ENVÍO Y LOGÍSTICA**
- **SOSTENIBILIDAD**
- **STARTUP**

# OUR OFFICES



## IN EUROPE

### 4 HEAD OFFICE IN ITALY - EUROPE

MILAN

GENOA

ROME

NAPLES

## IN THE WORLD

### 12 INTERNATIONAL COOPERATIVE OFFICES

CANADA USA SUDAMERICA

UK AFRICA TURKEY

UAE SAUDI ARABIA INDIA

JAPAN KOREA CHINA

- **REGULATORIO**
- **CALIDAD GMP**
- **FORMULACIÓN**
- **PRODUCCIÓN**
- **ADUANAS**
- **LEGAL**



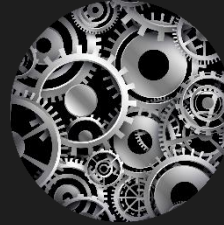
# REGULATORIO

Persona Responsable, Entidad Legal, Evaluación de Seguridad, Notificaciones, Certificado de Libre Venta, Etiquetado, Vigilancia Postmercado. Asuntos Regulatorios Internacionales (Exportación/Certificaciones/Persona Responsable): UE, CANADÁ, EE. UU., SUDAMÉRICA, REINO UNIDO, ÁFRICA, TURQUÍA, EAU, INDIA, JAPÓN, COREA, CHINA y otros estados.

DIVISIONS: COSMETICS & BEAUTY CARE – LONGEVITY & WELLNESS - FOOD & SUPPLEMENTS - MEDICAL DEVICES & PHARMA - PET & ANIMALS - CHEMICALS & DANGEROUS GOODS  
TEXTILE & ACCESSORIES - GENERAL PRODUCTS & ITEMS – TOYS & GAMES - MACHINERY & EQUIPMENTS

# CALIDAD

GMP ISO 22000, ISO 22005, ISO 22716, ISO 13485; Pharma GMP, apoyo para BRC, IFS, GLOBAL GAP; asistencia Halal; actividades de auditoría (segunda parte); asistencia para certificación (Suplementos FDA, Orgánico, Vegano, Halal, Kosher); plan HACCP, trazabilidad y monitoreo analítico; asistencia otras ISO: ISO 14001, ISO 50001, ISO 20121, ISO 13009, ISO 45001, ISO 27001, ISO 22301, ISO 37001, SA 8000, PEFC-ITA-1002, FSC-STD 40-004, UNI PDR 125, UNI 30415, MOCG 231, capacitación



DIVISIONS: COSMETICS & BEAUTY CARE – LONGEVITY & WELLNESS - FOOD & SUPPLEMENTS - MEDICAL DEVICES & PHARMA - PET & ANIMALS - CHEMICALS & DANGEROUS GOODS TEXTILE & ACCESSORIES - GENERAL PRODUCTS & ITEMS – TOYS & GAMES - MACHINERY & EQUIPMENTS



# FORMULACIÓN

Desarrollo e I+D, ingredientes y materias primas;  
formación técnica; preparación, puesta en marcha y  
gestión técnica de la producción; apoyo en la  
redacción de protocolos y métodos operativos.

DIVISIONS: COSMETICS & BEAUTY CARE – LONGEVITY & WELLNESS - FOOD & SUPPLEMENTS -  
MEDICAL DEVICES & PHARMA - PET & ANIMALS - CHEMICALS & DANGEROUS GOODS  
TEXTILE & ACCESSORIES - GENERAL PRODUCTS & ITEMS – TOYS & GAMES - MACHINERY & EQUIPMENTS



# PRODUCCIÓN

SU INSTALACIÓN: desde el proyecto hasta el producto terminado, gracias a nuestro equipo multidisciplinario.

SU PROYECTO: gracias a nuestros socios, podemos gestionar la fabricación por contrato, con la asistencia de un gerente de producto durante toda la duración del proyecto.

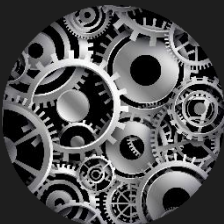
DIVISIONS: COSMETICS & BEAUTY CARE – LONGEVITY & WELLNESS - FOOD & SUPPLEMENTS -  
MEDICAL DEVICES & PHARMA - PET & ANIMALS - CHEMICALS & DANGEROUS GOODS  
TEXTILE & ACCESSORIES - GENERAL PRODUCTS & ITEMS – TOYS & GAMES - MACHINERY & EQUIPMENTS



# ADUANAS

Consultoría en Aduanas Nacionales e Internacionales Operaciones Aduaneras Soporte Logístico Nacional e Internacional para Envíos Mundiales (por mar, tierra, aire)

DIVISIONS: COSMETICS & BEAUTY CARE – LONGEVITY & WELLNESS - FOOD & SUPPLEMENTS - MEDICAL DEVICES & PHARMA - PET & ANIMALS - CHEMICALS & DANGEROUS GOODS TEXTILE & ACCESSORIES - GENERAL PRODUCTS & ITEMS – TOYS & GAMES - MACHINERY & EQUIPMENTS



# LEGAL

Contratos Nacionales (Ventas, Distribución, Producción, etc.) Contratos Internacionales (Ventas, Distribución, Producción, etc.) Asesoría Legal Nacional e Internacional Asistencia de Consultor Técnico (CTP) Consultoría de Patentes y Marcas

DIVISIONS: COSMETICS & BEAUTY CARE – LONGEVITY & WELLNESS - FOOD & SUPPLEMENTS - MEDICAL DEVICES & PHARMA - PET & ANIMALS - CHEMICALS & DANGEROUS GOODS TEXTILE & ACCESSORIES - GENERAL PRODUCTS & ITEMS – TOYS & GAMES - MACHINERY & EQUIPMENTS

# GLOBAL TRADE CONSULTING:



- **NEGOCIO**
- **MARKETING**
- **INTERNACIONALIZACIÓN**
- **ENVÍO Y LOGÍSTICA**
- **SOSTENIBILIDAD**
- **STARTUP**



# NEGOCIOS

Consultoría empresarial enfocada en Gestión Organizacional (estructura, planificación y control de gestión); Negocios Estratégicos (análisis y planificación); Desarrollo Empresarial (mejora y fortalecimiento del negocio)

DIVISIONS: COSMETICS & BEAUTY CARE – LONGEVITY & WELLNESS - FOOD & SUPPLEMENTS -  
MEDICAL DEVICES & PHARMA - PET & ANIMALS - CHEMICALS & DANGEROUS GOODS  
TEXTILE & ACCESSORIES - GENERAL PRODUCTS & ITEMS – TOYS & GAMES - MACHINERY & EQUIPMENTS



# MARKETING

Estrategias de marketing y comunicación nacionales e internacionales; encuestas empresariales y análisis de la experiencia del cliente; consultoría digital; editores de video y sesiones de fotos; creadores de contenido y redactores; diseño gráfico; identidad de marca, estrategia y reputación; cambio de marca; servicio “el experto responde”; servicio de influencers; servicio de gerente de marketing científico;

## Cursos de Comunicación y Marketing

DIVISIONS: COSMETICS & BEAUTY CARE – LONGEVITY & WELLNESS - FOOD & SUPPLEMENTS -  
MEDICAL DEVICES & PHARMA - PET & ANIMALS - CHEMICALS & DANGEROUS GOODS  
TEXTILE & ACCESSORIES - GENERAL PRODUCTS & ITEMS – TOYS & GAMES - MACHINERY & EQUIPMENTS



# INTERNACIONALIZACIÓN

Impuestos internacionales, contratos y comercio internacional, proyectos internacionales y licitaciones, chequeo de exportación, elaboración y/o apoyo metodológico operativo del plan de exportación, red y herramientas para el desarrollo comercial nacional e internacional, TEM (Gerente Temporal de Exportación) y/o DEM (Gerente Digital de Exportación), consultoría de mercado y estudios ad hoc para exportación e internacionalización, consultoría de patentes y marcas

DIVISIONS: COSMETICS & BEAUTY CARE – LONGEVITY & WELLNESS - FOOD & SUPPLEMENTS -  
MEDICAL DEVICES & PHARMA - PET & ANIMALS - CHEMICALS & DANGEROUS GOODS  
TEXTILE & ACCESSORIES - GENERAL PRODUCTS & ITEMS – TOYS & GAMES - MACHINERY & EQUIPMENTS



# ENVÍO Y LOGÍSTICA

Servicios de ENVÍO: a nivel nacional e internacional en todo el mundo (EE. UU., CANADÁ, ÁFRICA, SUDAMÉRICA, etc.)

para todas las categorías de bienes, incluyendo los peligrosos, y a través de todos los medios de transporte (barco, avión, carretera, ferrocarril)

Servicios de LOGÍSTICA: Servicio de Aduanas Logística, Servicio de Almacén Logística, Servicio de Comercio Electrónico Logística

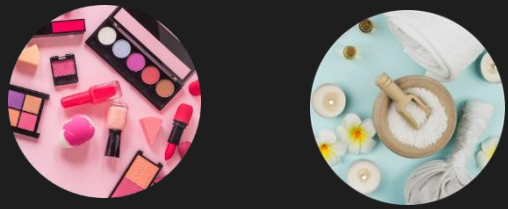
DIVISIONS: COSMETICS & BEAUTY CARE – LONGEVITY & WELLNESS - FOOD & SUPPLEMENTS - MEDICAL DEVICES & PHARMA - PET & ANIMALS - CHEMICALS & DANGEROUS GOODS TEXTILE & ACCESSORIES - GENERAL PRODUCTS & ITEMS – TOYS & GAMES - MACHINERY & EQUIPMENTS



# SOSTENIBILIDAD

SOSTENIBILIDAD: LCA – (Evaluación del Ciclo de Vida);  
Informe de Sostenibilidad (Estado No Financiero,  
CSRD); EPD – Declaración Ambiental de Producto;  
Huella de Carbono del producto y de la organización;  
Declaraciones ambientales – Declaraciones Verdes  
(evaluación y verificación)

DIVISIONS: COSMETICS & BEAUTY CARE – LONGEVITY & WELLNESS - FOOD & SUPPLEMENTS -  
MEDICAL DEVICES & PHARMA - PET & ANIMALS - CHEMICALS & DANGEROUS GOODS  
TEXTILE & ACCESSORIES - GENERAL PRODUCTS & ITEMS – TOYS & GAMES - MACHINERY & EQUIPMENTS



# STARTUP

Servicios de inicio: incubación, mentoría y creación de redes. Servicios de Aceleradora de Negocios: capacitación, emparejamiento y escalamiento

DIVISIONS: COSMETICS & BEAUTY CARE – LONGEVITY & WELLNESS - FOOD & SUPPLEMENTS -  
MEDICAL DEVICES & PHARMA - PET & ANIMALS - CHEMICALS & DANGEROUS GOODS  
TEXTILE & ACCESSORIES - GENERAL PRODUCTS & ITEMS – TOYS & GAMES - MACHINERY & EQUIPMENTS

# MODUS OPERANDI



## GAP ANALYSIS

1° Step: Analysis of project



## STRATEGY-PLAN

2° Step: Strategy



## ACTION

3° Step: Action

# THE TEAM

## TEAM

Experts and Freelancers

Consulting Companies

Testing Companies

## EU TEAM

10 Freelance Experts

5 Companies

## WORLD WIDE TEAM

15 Freelance Experts

10 Companies



## CONTACT US

[info@cosmeticassist.com](mailto:info@cosmeticassist.com)

[www.cosmeticassist.com](http://www.cosmeticassist.com)

[www.cosmeticassist.asia](http://www.cosmeticassist.asia)

Office: +390107317991

Mobile: +393471233816